

Robbenhüs

Ferienhaus

List auf Sylt



Beschreibung

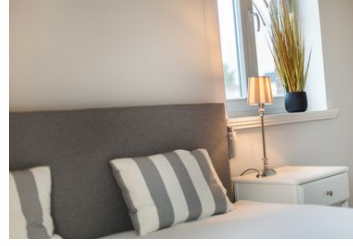
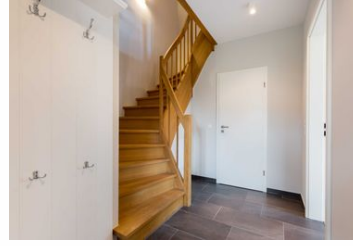
Willkommen in List, dem nördlichsten Ort der Insel Sylt. In einer ruhigen Wohnsiedlung nahe des Lister Hafens liegt das „Robbenhüs“, ein gepflegter Klinkerbau mit seinem geräumigen Apartment im modernen Beachhouse-Stil für bis zu sechs Personen, in dem auch Hundehalter herzlich willkommen sind. Vor dem Haus befindet sich ein PKW-Stellplatz. Der maritime Lister Hafen mit seinen zahlreichen Ausflugsmöglichkeiten zu den Seehundsbänken und der dänischen Insel Rømø liegt nur wenige Gehminuten entfernt. Im Erlebniszentrum Naturgewalten nahe dem Hafen können Sie an zahlreichen Führungen und Wattwanderungen teilnehmen. Ein Bäcker, zahlreiche Einkaufsmöglichkeiten und Restaurants sind fußläufig erreichbar.

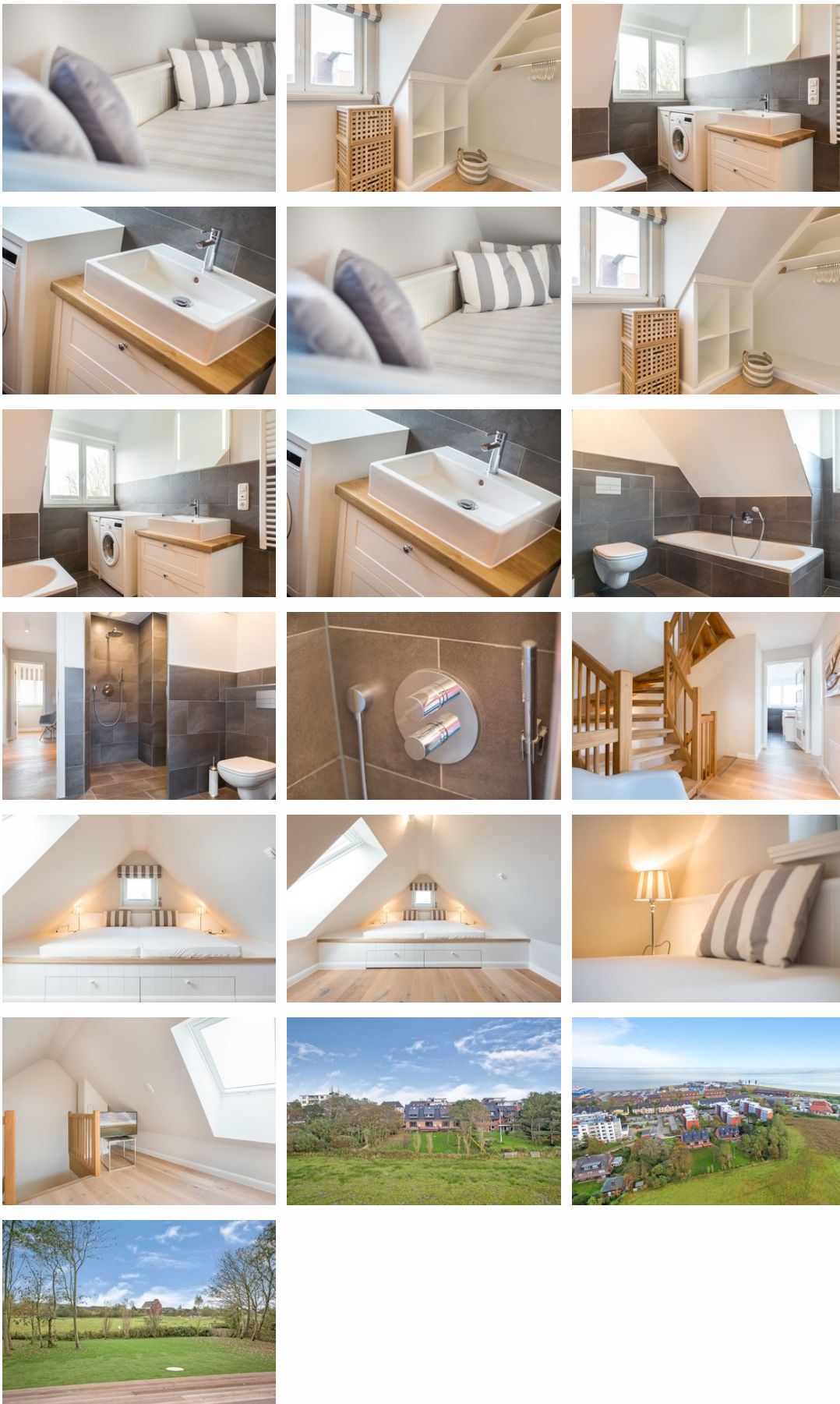
Bitte beachten Sie, dass 2022 vorübergehend Bauarbeiten in der Nachbarschaft durchgeführt werden.

Erbaut: 2015

Robbenhüs







Willkommen in List, dem nördlichsten Ort der Insel Sylt. In einer ruhigen Wohnsiedlung nahe des Lister Hafens liegt das „Robbenhüs“, ein gepflegter Klinkerbau mit seinem geräumigen Apartment im modernen Beachhouse-Stil für bis zu sechs Personen, in dem auch Hundehalter herzlich willkommen sind. Vor dem Haus befindet sich ein PKW-Stellplatz. Der maritime Lister Hafen mit seinen zahlreichen Ausflugsmöglichkeiten zu den Seehundsbänken und der dänischen Insel Rømø liegt nur

wenige Gehminuten entfernt. Im Erlebniszentrum Naturgewalten nahe dem Hafen können Sie an zahlreichen Führungen und Wattwanderungen teilnehmen. Ein Bäcker, zahlreiche Einkaufsmöglichkeiten und Restaurants sind fußläufig erreichbar.

Ausstattung Zimmer

Größe: 120 qm

Belegung max.: 6

Anzahl Schlafzimmer: 3

Tiere willkommen: ja

WLAN: ja

TV: ja

Hinweise zu Haustieren

Haustiere erlaubt

Allgemein: familienfreundlich, für Monteure geeignet, Heizung, Kamin, Nichtraucher, Nichtraucherhaus, radfreundlich

Außenanlage: Garten zur Nutzung, Parkplatz, umzäuntes Grundstück

Essen & Trinken: Grillmöglichkeit

Freizeit: Golf, Radfahren

Küche: Backofen, Gefriermöglichkeit, Küche (offen), Kühlschrank, Spülmaschine

Sanitär: Bad/WC, Badewanne, Dusche, Haartrockner, zusätzliches Bad

Service: Internet im öff. Bereich, Tiere willkommen, Waschmaschine

Technik: WLAN, Kabel/Sat, TV, TV - Flachbild

So haben Gäste nach ihrem Aufenthalt bewertet

6 von max. 6 Punkten bei 7 Bewertungen insgesamt

Allgemeine Lageinformationen

Die ruhige Wohnsiedlung liegt im Zentrum des Ortes List auf Sylt nahe dem Hafen in einer Stichstraße ohne Durchgangsverkehr.

Entfernungen

Arzt: 500 m

Bäcker: 150 m

Bahnhof: 15 km

Geldautomaten/Bank: 100 m

Bushaltestelle: 100 m

Flughafen: 10 km

Golfplatz: 7.5 km

Krankenhaus/Klinik: 10 km

Restaurant: 100 m

Strand: 1 km

Supermarkt: 250 m

Tourist-Information: 1 km

Zentrum: 200 m

Objekt ID: 6-79864