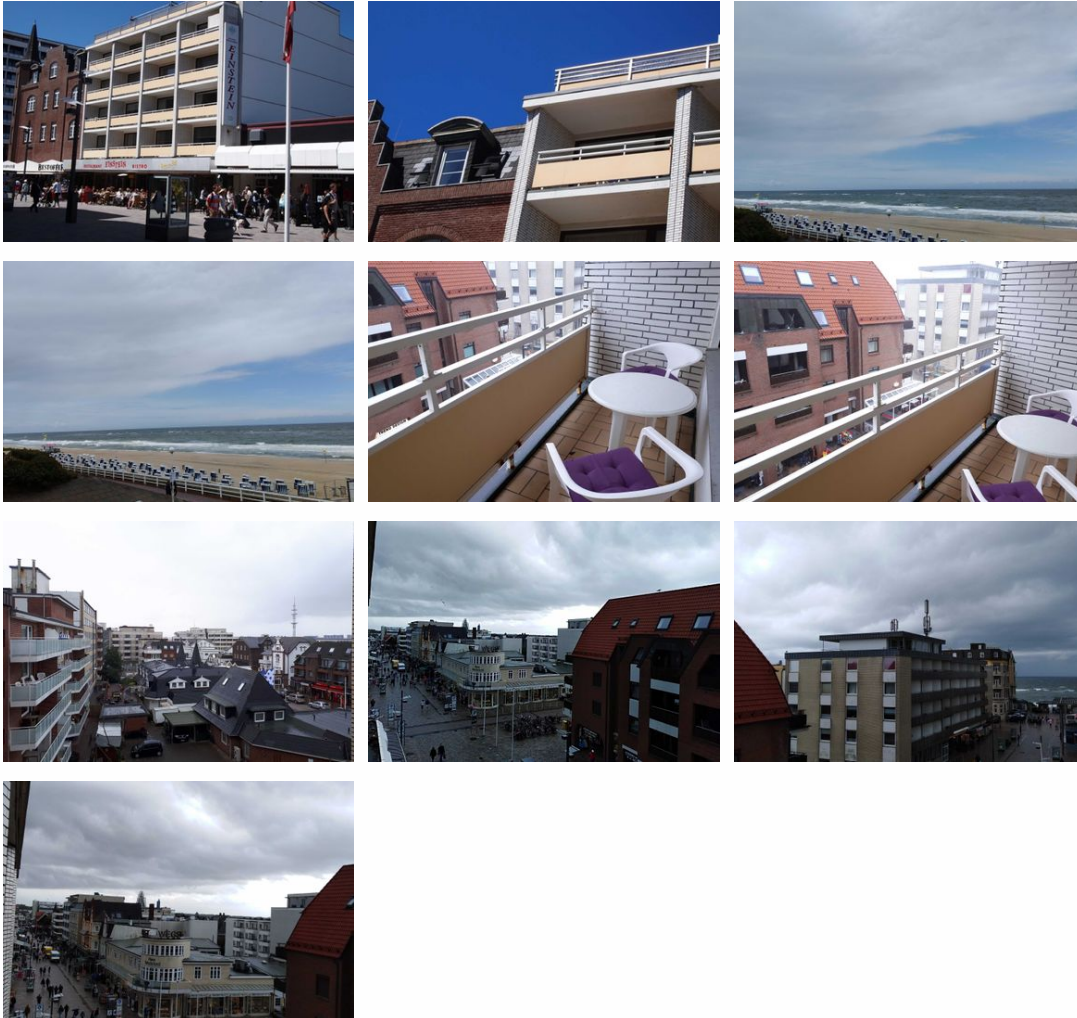


Haus Kompass /App 13

Ferienwohnung - Apartment

Westerland auf Sylt



Beschreibung

Das Haus Compass befindet sich in der Friedrichstraße.

Appartementhaus mit direktem Zugang zur Einkaufs- und Flaniermeile Friedrichstraße.

Im 4-geschossigem Appartementhaus befindet sich im Untergeschoss ein Fahrradabstellraum zur Mitnutzung, ein Wäscheraum mit Waschmaschine und Trockner mit Münzeinwurf zur Mitnutzung. Eine Fahrradabstellmöglichkeit befindet sich ebenfalls auf dem Hinterhof, hier haben nur Gäste und Eigentümer einen Zugang.

Internetzugang durch öffentliches Wlan im Haus möglich.

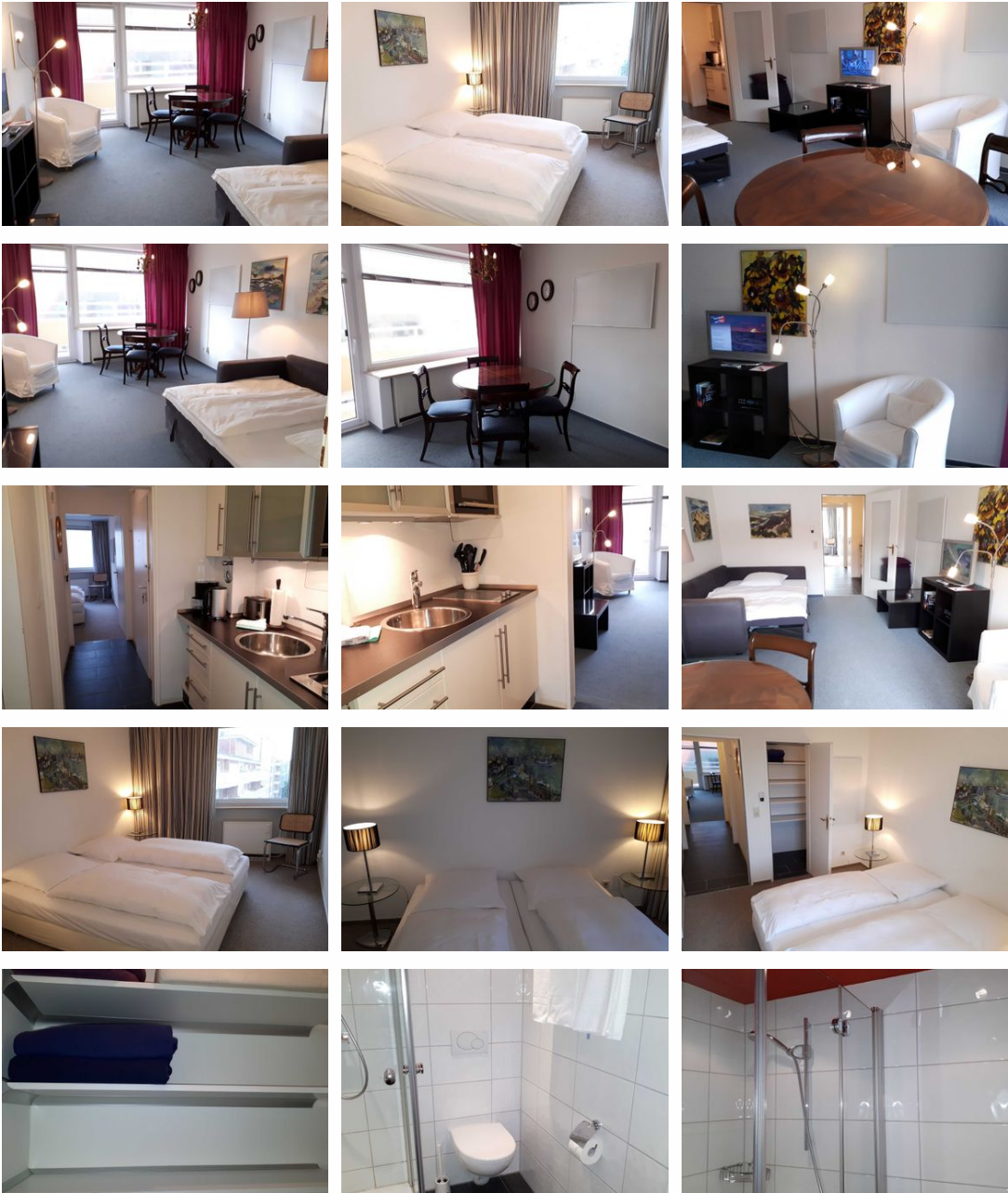
PKW-Stellplatz ist zusätzlich buchbar für 10€ pro Tag. Der Parkplatz befindet sich in unmittelbarer Nähe in der Andreas-Dirks-Straße im Hotel Roth.

Genießen sie das pulsierende Flair von Westerlands Fussgängerzone mit zahlreichen Einkaufsmöglichkeiten, Restaurant, Cafes und Bars. In direkter Nachbarschaft SyltneßCenter (Anwendungen, Sauna-und Wellnessbereich, Fitnessangebote, Massagen etc.), Badearzt, Hallen-, Erlebnis-und Freibad Sylter Welle und Congress Centrum Sylt.

Qualitätssiegel



2-Zimmerwohnung App. 13





Die geräumige 2-Zimmer-Wohnung (ca. 50m²) befindet sich in der 4. Etage des Appartementhauses mit Fahrstuhl. Ein gemütliches Wohnzimmer mit Couchgarnitur (Schlafsofa), Flachbild-TV und Essecke ist der Mittelpunkt der Wohnung. Internetzugang ist durch öffentliches W-Lan möglich.

Die moderne Küchennische ist ausgestattet mit 2-Plattencerankochfeld, Mikrowelle, Kühlschrank mit Gefriermöglichkeit, Kaffeemaschine, Wasserkocher, Toaster und Geschirr für den täglichen Bedarf sind selbstverständlich.

Ein Doppelschlafzimmer zur Hofseite bietet ein Boxspringbett (180x200) mit offenem Fußende, Nachtschisch, Leselampen und einem geräumigen begehbaren Kleiderschrank – alles, was ein entspannter Sylt-Urlaub benötigt.

Die Betten sind für Sie bezogen. Die Wäsche-Erstausrüstung mit Bettwäsche und Handtüchern ist bereits im Mietendpreis enthalten.

Ein elegantes Bad mit Waschtisch, Dusche, WC, Handtuchwärmer und Haartrockner.

Der möblierte Südbalkon mit Blick auf die Friedrichstraße lädt zum Verweilen ein.

Waschmaschine und Trockner mit Münzautomaten stehen im Untergeschoss zur Verfügung.

Fahrradabstellmöglichkeit befindet sich auf dem Hinterhof, hier haben nur Gäste und Eigentümer einen Zugang.

PKW-Stellplatz ist zusätzlich buchbar für 10€ pro Tag. Der Parkplatz befindet sich in unmittelbarer Nähe in der Andreas-Dirks-Straße im Hotel Roth.

Mit Rücksicht auf nachfolgende Gäste ist das Rauchen in diesem Objekt nicht gestattet.

Haustiere sind in diesem Objekt nicht erlaubt.

Ausstattung Zimmer

Größe: 50 qm

Belegung max.: 4

Anzahl Schlafzimmer: 1

WLAN: ja

TV: ja

Nichtraucher: ja

Hinweise zu Haustieren

Haustiere nicht erlaubt

Allgemein: Balkon, Doppelbett, Fahrstuhl/Aufzug, Heizung, Lokal und sicher buchen, Nichtraucher, Nichtraucherhaus, Schlafsofa, Teppichboden, wanderfreundlich

Küche: Küche (Pantry/Mini), Kühlschrank, Mikrowelle

Sanitär: Dusche/WC, Haartrockner

Service: Bettwäsche, Handtücher, Internet im öff. Bereich, Tiere nicht erlaubt, Trockner, Waschmaschine

Technik: WLAN, Kabel/Sat, TV, TV - Flachbild

Allgemeine Lageinformationen

Über die geniale Lage des 4-geschossige Appartementhauses müssen eigentlich keine Worte mehr verloren werden. Sie logieren in der Friedrichstraße - besser und zentraler geht es nicht. Der weiße Sandstrand, die Promenade, die Musikmuschel, die Sylter Welle, umfangreiche Einkaufsmöglichkeiten - alles in fußläufiger Entfernung. Ein exzellentes, kulturelles Angebot direkt vor der Haustür.

Entfernungen

Badestelle/Gewässer: 500 m

Bäcker: 230 m

Bahnhof: 600 m

Geldautomaten/Bank: 230 m

Bushaltestelle: 600 m

Flughafen: 2.6 km

Golfplatz: 2.6 km

Krankenhaus/Klinik: 2.3 km

Radweg: 100 m

Restaurant: 20 m

Schwimm-/Spaßbad: 250 m

Strand: 50 m

Supermarkt: 260 m

Tourist-Information: 50 m

Wanderweg: 500 m

Zentrum: 20 m

Buchungszentrum Sylt



Objekt ID: 6-54875