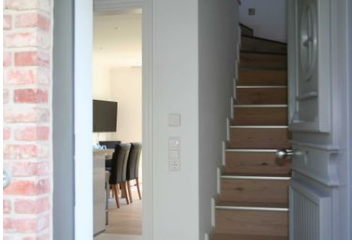
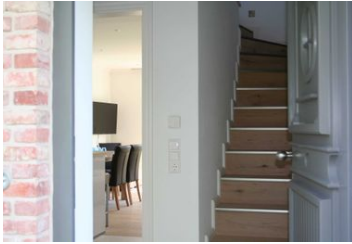


Gode Tiet

Ferienhaus

Westerland auf Sylt





Beschreibung

Dieser schöne Neubau befindet sich im Herzen von Westerland. Mit dem Fahrrad oder zu Fuß erreichen Sie in wenigen Minuten den Strand, die Fußgängerzone, sowie alle Geschäfte und Restaurants.

Der großzügige Schnitt des Hauses bietet auf 3 Ebenen + Spitzboden den idealen Komfort für 1-4 Personen.

Ausstattung

sonniger, gemütlicher Wohnraum mit Essplatz (Kabel-TV, CD, W-LAN)

offener Küchenbereich mit Tresen (GS)

2 Duschbäder (mit Radio)

2 Schlafzimmer mit jew. 1 Doppelbett

kuschelige Lese-Ecke im Spitzboden - ideal für Kinder

Wohn- und Schlafräume mit schönem Holzfußboden

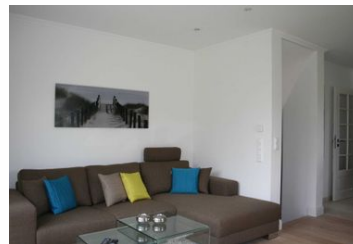
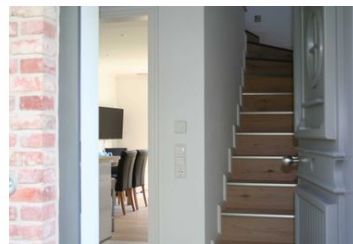
großzügiger Gartenteil mit Terrassen-Sitzplatz und Strandkorb

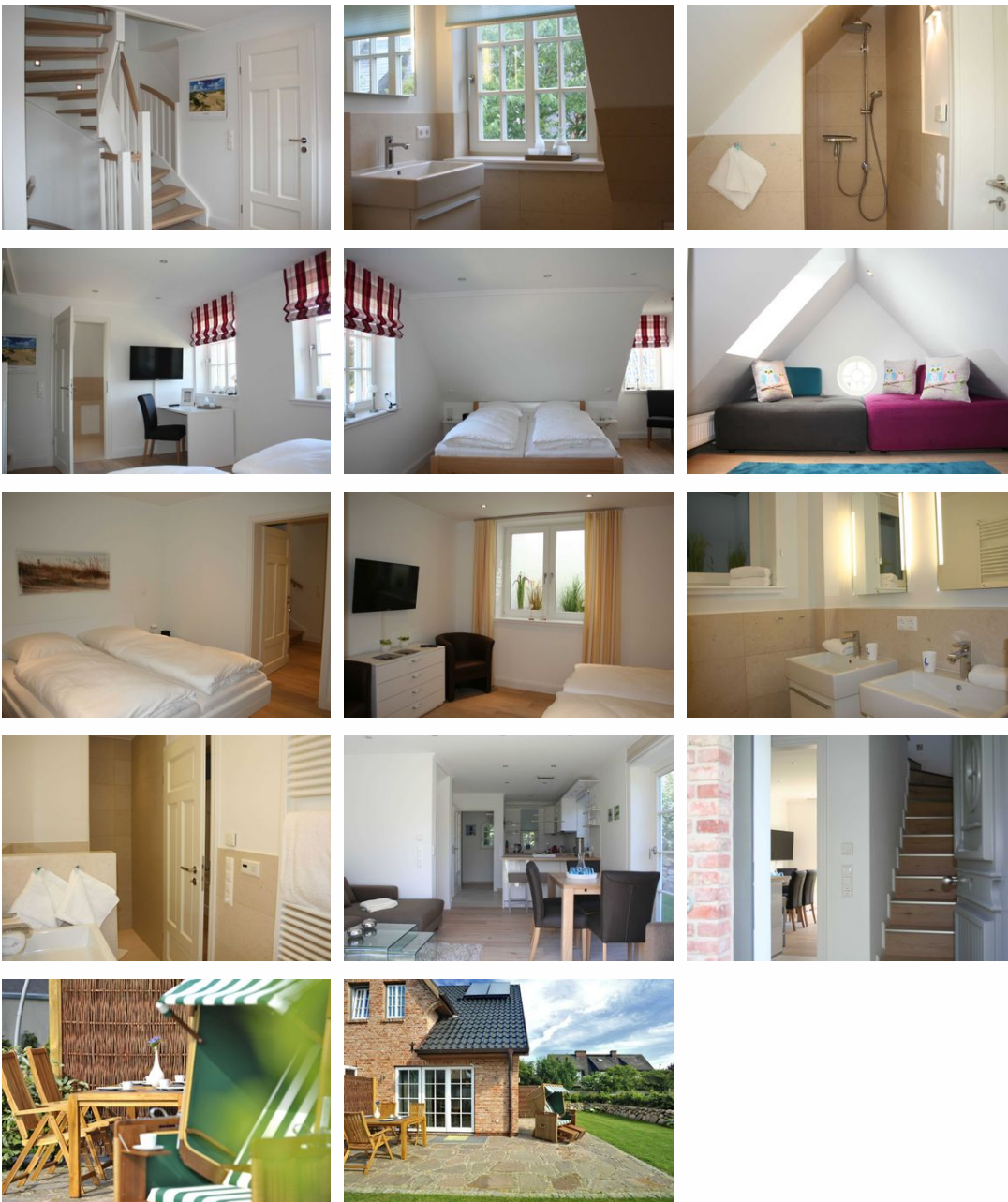
Waschmaschine / Trockner im Haus

PKW-Stellplatz

Sprachen: englisch, deutsch

Gode Tiet





Dieser schöne Neubau befindet sich im Herzen von Westerland. Mit dem Fahrrad oder zu Fuß erreichen Sie in wenigen Minuten den Strand, die Fußgängerzone, sowie alle Geschäfte und Restaurants.

Der großzügige Schnitt des Hauses bietet auf 3 Ebenen + Spitzboden den idealen Komfort für 1-4 Personen.

Ausstattung

sonniger, gemütlicher Wohnraum mit Essplatz (Kabel-TV, CD, W-LAN)

offener Küchenbereich mit Tresen (GS)

2 Duschbäder (mit Radio)

2 Schlafzimmer mit jew. 1 Doppelbett

kuschelige Lese-Ecke im Spitzboden - ideal für Kinder

Wohn- und Schlafräume mit schönem Holzfußboden

großzügiger Gartenteil mit Terrassen-Sitzplatz und Strandkorb

Waschmaschine / Trockner im Haus

PKW-Stellplatz

Ausstattung Zimmer

Größe: 92 qm
Belegung max.: 4
Anzahl Schlafzimmer: 2
WLAN: ja
Nichtraucher: ja
Waschmaschine: ja

Hinweise zu Haustieren

Haustiere nicht erlaubt

Allgemein: familienfreundlich, Heizung, Nichtraucher, Nichtraucherhaus, Reise-/Kinderbett, Strandkorb (persönlich), Tagung/Konferenz, Terrasse, wanderfreundlich

Außenanlage: Garten zur Nutzung, Parkplatz

Freizeit: Golf, Radfahren, Reiten

Küche: Backofen, Küche (offen), Mikrowelle, Spülmaschine

Sanitär: Dusche/WC, Haartrockner

Service: Bettwäsche, Tiere nicht erlaubt, Trockner, Waschmaschine

Technik: CD-Player, WLAN, TV - Flachbild

Allgemeine Lageinformationen

Entfernungen

Bäcker: 180 m

Bahnhof: 370 m

Flughafen: 1.2 km

Golfplatz: 2.1 km

Krankenhaus/Klinik: 1.7 km

Strand: 820 m

Supermarkt: 300 m

Objekt ID: 6-132979