

Lena´s Hüs

Ferienhaus

List auf Sylt

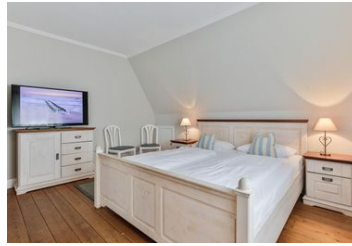


Beschreibung

Diese modern eingerichtete Doppelhaushälfte mit 115 m² Wohnfläche für bis zu 6 Personen bietet Ihnen ein großes Wohn- und Esszimmer, welches mit einem BOSE-Soundsystem sowie einem Smart-TV ausgestattet ist. Lena´s Hüs verfügt im Erdgeschoss zudem über eine separate, komplett ausgestattete Küche mit Nespresso-Maschine und ein Duschbad. Im Obergeschoss erwarten Sie drei Schlafräume sowie ein großzügiges Badezimmer mit Dusche und Badewanne. Nutzen Sie außerdem den schönen Garten mit einem Strandkorb (in der Saison). Das Ferienhaus verfügt über WLAN, öffentliche Parkplatzmöglichkeiten in der Nähe und eine Waschmaschine. Genießen Sie tagsüber den Panoramameerblick über das Lister Watt und lassen Sie den Abend mit der Familie gemütlich am Kamin ausklingen.

Schönes Reetdachhaus für 6 Pers. mit Meerblick, Garten, WLAN, Haustiere erlaubt.





Diese modern eingerichtete Doppelhaushälfte mit 115 m² Wohnfläche für bis zu 6 Personen bietet Ihnen ein großes Wohn- und Esszimmer, welches mit einem BOSE-Soundsystem sowie einem Smart-TV ausgestattet ist. Lena's Hüs verfügt im Erdgeschoss zudem über eine separate, komplett ausgestattete Küche mit Nespresso-Maschine und ein Duschbad. Im Obergeschoss erwarten Sie drei Schlafräume sowie ein großzügiges Badezimmer mit Dusche und Badewanne. Nutzen Sie außerdem den schönen Garten mit einem Strandkorb (in der Saison). Das Ferienhaus verfügt über WLAN, öffentliche Parkplatzmöglichkeiten in der Nähe und eine Waschmaschine. Genießen Sie tagsüber den Panoramameerblick über das Lister Watt und lassen Sie den Abend mit der Familie gemütlich am Kamin ausklingen.

Ausstattung Zimmer

Größe: 120 qm

Belegung max.: 6

Anzahl Schlafzimmer: 3

Tiere willkommen: ja

WLAN: ja

TV: ja

Hinweise zu Haustieren

Haustiere erlaubt

Allgemein: Heizung, Meerblick, Nichtraucher, Nichtraucherhaus, Terrasse, wanderfreundlich

Außenanlage: Garten zur Nutzung

Essen & Trinken: Restaurant im Hause

Freizeit: Segeln, Windsurfen

Küche: Backofen, Kühlschrank, Mikrowelle, separate Küche, Spülmaschine

Sanitär: Badewanne, Dusche, WC-Toilette

Service: Internet im öff. Bereich, Tiere willkommen, Waschmaschine

Technik: WLAN, Telefon, TV

Allgemeine Lageinformationen

Der kinderfreundliche, seichte Sandstrand ist nur ca. 200m entfernt. Sie finden dort neben einem Kinderspielplatz den Strandkorbverleih sowie Gastronomie. Auch der Lister Hafen ist - dem Meer entlang - zu Fuß gut erreichbar. Hier erwarten Sie die nördlichste Fischbude Deutschlands (Gosch) sowie diverse Attraktivitäten rund um „Neptun“. Die sehr gut ausgebauten Wege rund um die Lister Wanderdünen und zum „Ellenbogen“ laden zu ausgiebigen Radtouren ein. Vom Hafen aus können Sie täglich Schiffsausflüge nach Dänemark und zu den Seehundsbänken unternehmen. Die berühmte „Whiskystraße“ in Kampen ist ebenso bequem in 8km zu erreichen.

Objekt ID: 356-109205