

Meeresrauschen

Ferienwohnung

Westerland auf Sylt



Beschreibung

Diese exklusive, vor wenigen Jahren komplett sanierte und renovierte, Wohnung befindet sich direkt hinter den Dünen in Westerland's bester naturnaher Lage: im nördlichen Teil Westerland's, angrenzend an den ruhigen Lornsenhain mit seinem Kiefernwald, weniger hundert Meter Fußweg zum Badestrand und trotzdem nur fünfzehn Minuten zur pulsierenden Innenstadt, der Friedrichstrasse! Zahlreiche Einkaufsmöglichkeiten für den täglichen Bedarf und gemütliche Restaurants befinden sich in unmittelbarer Nähe.

Wunderschönes Objekt mit Einzelhauscharakter in exponierter Lage, nur wenige Meter vom Strand entfernt. Ruhig gelegen und trotzdem zentral. Hochwertige Baumaterialien schaffen eine Wohlfühlatmosphäre und einen Wohnraum auf hohem Niveau.

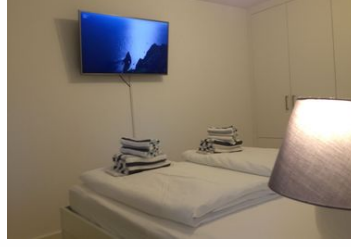
Das ca. 100 qm große Appartement „Meeresrauschen“ erstreckt sich über zwei Ebenen (Erdgeschoss und Souterrain) und ist geeignet für 4 Personen. Durch die kurze Entfernung zum Meer, ist der Name dieser Wohnung tatsächlich Programm: genießen Sie den Sonnenuntergang mit einem Glas Wein auf der eigenen Terrasse und hören den Wellen der Nordsee zu.

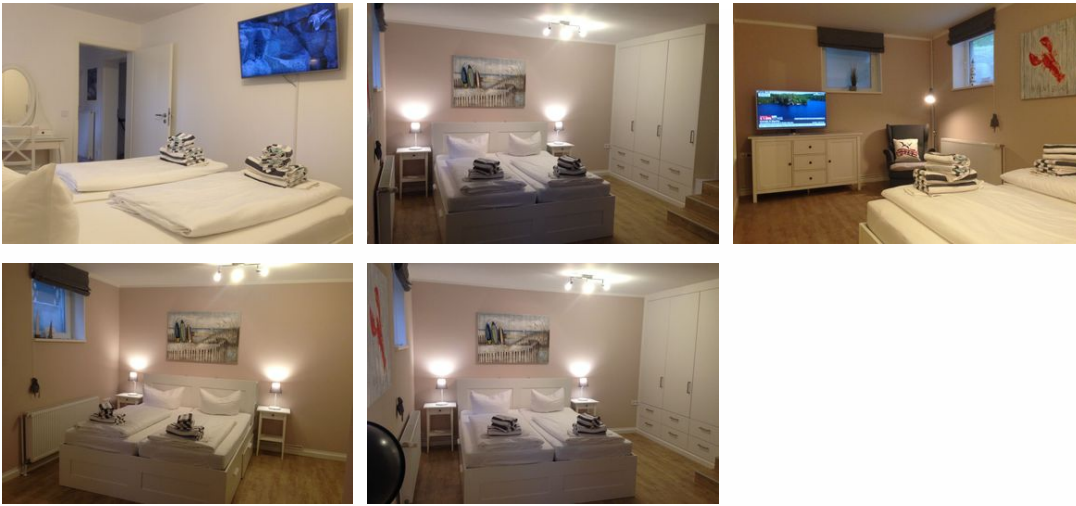
Die Wohnung verfügt über einen eigenen Hauseingang. Im Erdgeschoss befindet sich eine Garderobe im Flur, ein Duschbad mit Tageslicht, ein großes Schlafzimmer mit großem Doppelbett (180x200cm), Flachbild TV an der Wand und hochwertigem Einbauschränk, sowie das geräumige Wohnzimmer mit moderner Küchenzeile und großem Esstisch für die ganze Familie. Die Küchenzeile ist komplett ausgestattet u.a. mit Spülmaschine, Mikrowelle, Backofen, Cerankochfeld, Kühlschrank und Gefrierschränk. Für gemütliche Fernsehabend sorgt die extra große Kuschelcouch und der großer LED TV, ein DVD Player, sowie eine Stereoanlage. Vom Wohnzimmer aus haben Sie auch Zugang zur eigenen Terrasse inklusive Gartenmöbeln und dem großem Garten.

Die Treppe hinunter, im Souterrain, befindet sich ein weiteres großes Badezimmer mit Badewanne und separater Dusche, sowie das andere Schlafzimmer. Durch drei vergrößerte Fenster im Schlafzimmer haben Sie auch hier ausreichend Tageslicht in dem sehr großzügigen Raum mit großem Doppelbett (180x200cm), hochwertigem Einbauschränk und drittem Flachbildfernseher.

Für weitere Fragen, steht Ihnen sehr gerne die Vermietung Appartements Eberhardt zur Verfügung.

Meeresrauschen, 100qm für bis zu 4 Personen





Diese exklusive, vor wenigen Jahren komplett sanierte und renovierte, Wohnung befindet sich direkt hinter den Dünen in Westerlands bester naturnaher Lage: im nördlichen Teil Westerlands, angrenzend an den ruhigen Lornsenhain mit seinem Kiefernwald, weniger hundert Meter Fußweg zum Badestrand und trotzdem nur fünfzehn Minuten zur pulsierenden Innenstadt, der Friedrichstrasse! Zahlreiche Einkaufsmöglichkeiten für den täglichen Bedarf und gemütliche Restaurants befinden sich in unmittelbarer Nähe.

Wunderschönes Objekt mit Einzelhauscharakter in exponierter Lage, nur wenige Meter vom Strand entfernt. Ruhig gelegen und trotzdem zentral. Hochwertige Baumaterialien schaffen eine Wohlfühlatmosphäre und einen Wohnraum auf hohem Niveau.

Das ca. 100 qm große Appartement „Meeresrauschen“ erstreckt sich über zwei Ebenen (Erdgeschoss und Souterrain) und ist geeignet für 4 Personen. Durch die kurze Entfernung zum Meer, ist der Name dieser Wohnung tatsächlich Programm: genießen Sie den Sonnenuntergang mit einem Glas Wein auf der eigenen Terrasse und hören den Wellen der Nordsee zu.

Die Wohnung verfügt über einen eigenen Hauseingang. Im Erdgeschoss befindet sich eine Garderobe im Flur, ein Duschbad mit Tageslicht, ein großes Schlafzimmer mit großem Doppelbett (180x200cm), Flachbild TV an der Wand und hochwertigem Einbauschränk, sowie das geräumige Wohnzimmer mit moderner Küchenzeile und großem Esstisch für die ganze Familie. Die Küchenzeile ist komplett ausgestattet u.a. mit Spülmaschine, Mikrowelle, Backofen, Cerankochfeld, Kühlschrank und Gefrierschrank. Für gemütliche Fernsehabende sorgt die extra große Kuschelcouch und der großer LED TV, ein DVD Player, sowie eine Stereoanlage. Vom Wohnzimmer aus haben Sie auch Zugang zur eigenen Terrasse inklusive Gartenmöbeln und dem großem Garten.

Die Treppe hinunter, im Souterrain, befindet sich ein weiteres großes Badezimmer mit Badewanne und separater Dusche, sowie das andere Schlafzimmer. Durch drei vergrößerte Fenster im Schlafzimmer haben Sie auch hier ausreichend Tageslicht in dem sehr großzügigen Raum mit großem Doppelbett (180x200cm), hochwertigem Einbauschränk und drittem Flachbildfernseher.

Für weitere Fragen, steht Ihnen sehr gerne die Vermietung Appartements Eberhardt zur Verfügung.

Ausstattung Zimmer

Größe: 100 qm

Belegung max.: 4

Anzahl Schlafzimmer: 2

WLAN: ja

TV: ja

Nichtraucher: ja

Hinweise zu Haustieren

Haustiere nicht erlaubt

Allgemein: Heizung, Nichtraucher, Nichtraucherhaus, Terrasse

Außenanlage: Garten zur Nutzung

Küche: Backofen, Kühlschrank, Mikrowelle, separate Küche, Spülmaschine

Sanitär: Badewanne, Dusche, Haartrockner, WC-Toilette

Service: Handtücher, Internet im öff. Bereich

Technik: DVD-Player, WLAN, TV

Allgemeine Lageinformationen

Objekt ID: 350-147441