

Teewelkenhüs Sonnenappartement

Ferienwohnung

Archsum auf Sylt



Beschreibung

Kurzbeschreibung:

Das Appartement ist im Landhausstil eingerichtet und liegt in der ländlichen Idylle von Archsum. Auf dem großen Grundstück befindet sich eine Liegewiese mit Strandkorb für das Appartement. Ein weitere Zimmer mit Bad kann gegen Aufpreis dazu gebucht werden.

Lagebeschreibung:

Archsum ist ein kleiner ruhiger, gemütlicher Ort, wo die ländliche Idylle des Sylter Ostens besonders augenscheinlich wird.

Das größtenteils reetgedeckte Friesendorf ist selbst in der Hauptsaison der Ruhepol der Insel. Im Ort selbst befinden sich ein kleiner Bäcker und ein Restaurant, keine 5 Minuten vom Appartement entfernt.

Weite Wiesen laden zu Spaziergängen Richtung Deich ein oder zu schönen Radtouren entlang des Rantumbeckens auf dem Deich.

Auf der Insel befinden sich vier Golfplätze, eine Surfschule, ein Segelflugplatz und noch vieles mehr.

Sehr empfehlenswert sind auch Schiffstouren von List oder Hörnum.

Ausstattungen:

Das renovierte Appartement liegt in der 1. Etage und bietet Ihnen einen gemütlichen Wohnraum, in dem sich vor dem Fenster der Essplatz befindet. Von hier geht der Blick Richtung Süden über eine Wiese auf ein ursprüngliches Reetdachhaus und weiter über Weiden bis zum Deich.

Die neue Küchenzeile ist u. a. mit einem Geschirrspüler, eine Mikrowelle mit Grillfunktion und weiteren Utensilien ausgestattet und lässt keine Wünsche offen.

Als Schlafgelegenheit ist ein Doppelbett für erholsamen Nächte vorhanden.

Das Bad hat eine Wanne sowie zwei Waschbecken. Im Flur gibt es eine Waschmaschine.

Außenbereich:

Auf dem Grundstück stehen Strandkörbe und Gartenmöbel zur Verfügung. Lassen Sie einen erlebnisreichen Tag bei einem Gläschen Wein ausklingen und genießen Sie die himmlische Ruhe.

Ein PKW-Stellplatz ist ebenfalls vorhanden.

Besonderes:

W-Lan ist vorhanden.

Allgemeine Informationen:

Anreise ab 17:00 Uhr

Abreise bis 10:00 Uhr

Nichtraucherappartement!

Zusätzliche Preisinfos:

WICHTIGE ZUSATZINFORMATIONEN:

1) Gästekarten

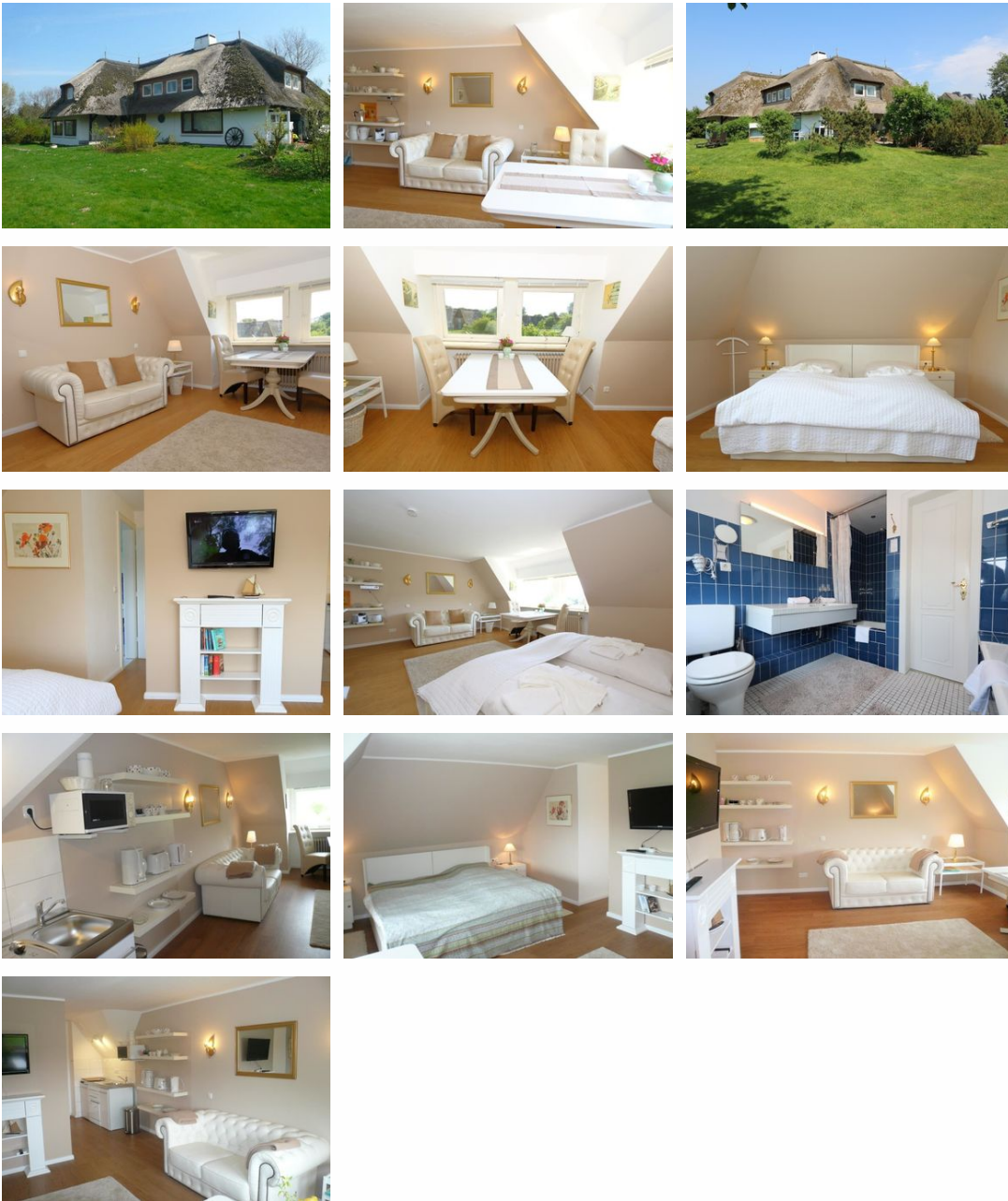
Gästekarten der Gemeinde Sylt erhalten Sie bei Ankunft in unserem Büro.

2) Parkplätze

Parkplätze vor Ort, können je nach Verfügbarkeit, nach der Buchung telefonisch bei der Agentur hinzugebucht werden.

Nach der Buchung stehen Ihnen zusätzlich die Zahlungsmöglichkeiten Banküberweisung, Kreditkarte, Sofortüberweisung und Google/Apple Pay zur Verfügung. Weitere Informationen entnehmen Sie bitte Ihrer Buchungsbestätigung.

Teewelkenhüs Sonnenappartement



Kurzbeschreibung:

Das Appartement ist im Landhausstil eingerichtet und liegt in der ländlichen Idylle von Archsum. Auf dem großen Grundstück befindet sich eine Liegewiese mit Strandkorb für das Appartement. Ein weiteres Zimmer mit Bad kann gegen Aufpreis dazu gebucht werden.

Lagebeschreibung:

Archsum ist ein kleiner ruhiger, gemütlicher Ort, wo die ländliche Idylle des Sylter Ostens besonders augenscheinlich wird.

Das größtenteils reetgedeckte Friesendorf ist selbst in der Hauptsaison der Ruhepol der Insel. Im Ort selbst befinden sich ein kleiner Bäcker und ein Restaurant, keine 5 Minuten vom Appartement entfernt.

Weite Wiesen laden zu Spaziergängen Richtung Deich ein oder zu schönen Radtouren entlang des Rantumbeckens auf dem Deich.

Auf der Insel befinden sich vier Golfplätze, eine Surfschule, ein Segelflugplatz und noch vieles mehr.

Sehr empfehlenswert sind auch Schiffstouren von List oder Hörnum.

Ausstattungen:

Das renovierte Appartement liegt in der 1. Etage und bietet Ihnen einen gemütlichen Wohnraum, in dem sich vor dem Fenster der Essplatz befindet. Von hier geht der Blick Richtung Süden über eine Wiese auf ein ursprüngliches Reetdachhaus und weiter über Weiden bis zum Deich.

Die neue Küchenzeile ist u. a. mit einem Geschirrspüler, eine Mikrowelle mit Grillfunktion und weiteren Utensilien ausgestattet und lässt keine Wünsche offen.

Als Schlafgelegenheit ist ein Doppelbett für erholsamen Nächte vorhanden.

Das Bad hat eine Wanne sowie zwei Waschbecken. Im Flur gibt es eine Waschmaschine.

Ausstattung Zimmer

Größe: 32 qm

Belegung max.: 2

Anzahl Schlafzimmer: 1

Tiere willkommen: ja

WLAN: ja

TV: ja

Hinweise zu Haustieren

Haustiere erlaubt

Allgemein: Doppelbett, Heizung, Nichtraucher, Nichtraucherhaus

Küche: Gefriermöglichkeit, Kühlschrank, Mikrowelle, separate Küche

Sanitär: Dusche

Service: Internet im öff. Bereich, Tiere willkommen

Technik: WLAN, TV

Allgemeine Lageinformationen

Objekt ID: 140-63307