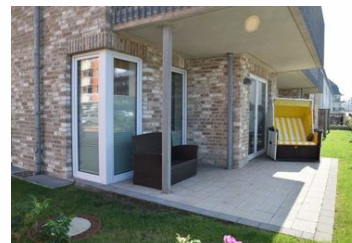
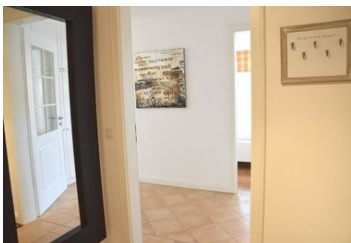


Wohnung Dünenblick

Ferienwohnung

Westerland auf Sylt



Beschreibung

Kurzbeschreibung:

Genießen Sie Ihren Urlaub in erstklassiger Lage Westerland. Der moderne Neubau liegt nur ca. 100m vom Strand und ca. 200 von der Fußgängerzone entfernt. Die exklusive 2-Zimmer- Whg. ist modern möbliert, verfügt über eine Westterrasse mit Strandkorb

Lagebeschreibung:

Genießen Sie Ihren Urlaub in erstklassiger Lage Westerland. Der moderne Neubau liegt nur ca. 100m vom Strand und ca. 200 von der Fußgängerzone entfernt. Die exklusive 2-Zimmer-Ferienwohnung ist modern möbliert, verfügt über eine Westterrasse mit Strandkorb und ist für 4 Personen ausgestattet.

Ausstattungen:

Traumhafte großzügige, neu eingerichtete 2-Zimmer-Wohnung im Erdgeschoss. Wohnzimmer mit gemütlicher Schlafcouch, offene moderne Küche und Essecke. Schlafzimmer mit Doppelbett. Das Badezimmer mit Dusche/WC. Terrasse nach Westen. Die Wohnung ist neu und hochwertig eingerichtet. Haustiere erlaubt. Parken im Combilift auf eigene Gefahr! Fahrzeuglänge

5,0m, Breite 1,9m Höhe:1,5m Für die Zeit Ihres Aufenthalts rauchen Sie bitte ausschließlich auf der Terrasse. Das Haus befindet sich in direkter Strandlage. 100 m bis zum Strand und 200 m bis zum Zentrum sind es nur wenige Gehminuten in die Innenstadt von Westerland mit zahlreichen Einkaufsmöglichkeiten in Sachen Mode, Erlebnisgastonomie und Freizeitvergnügen.
Wohnbereich

Wohn-/Esszimmer
Wohnz. mit Schlafsofa
Wohnz. mit Küchenzeile
TV SAT/Kabel
Radio

Küchenausstattung

Küchenzeile
Cerankochfeld
Backofen
Geschirrspüler
Kühlschrank mit Eisfach
Herd

Schlafbereich

Schlafz. mit Doppelbett
TV SAT/Kabel

Maße der Betten

Doppelbett: 1,80 x 2,0m

Sanitärbereich

Bad mit Dusche/WC
Kosmetikspiegel

allg. Ausstattung

TV SAT/Kabel
DSL/WLAN

Außenbereich

Terrasse
Gartentisch und Stühle
Strandkorb
Park-Combilift, Maße PKW beachten!

Sonstiges

Waschm. / Münzzähler
Trockner mit Münzzähler
Hund erlaubt

Nichtraucherwohnung

Außenbereich:

Terrasse zum Westen mit Strandkorb. Blick auf die Dünen.

Besonderes:

Parken im Combilift auf eigene Gefahr! Fahrzeuglänge 5,0m, Breite 1,9m Höhe:1,5m

Allgemeine Informationen:

Anreise ab 16:00 Uhr

Abreise bis 10:00 Uhr

Zusätzliche Preisinfos:

- Wäschepaket pro Person: Bettwäsche (fertig bezogen bei Anreise), 2 Gr. Handtücher , 2 kleine Handtücher, Duschvorleger, Wischlappen und Geschirrtuch

- Kurkarten werden separat aufgeführt (Mail vom Vermieter)

Nach der Buchung stehen Ihnen zusätzlich die Zahlungsmöglichkeiten Banküberweisung, Kreditkarte, Sofortüberweisung und Google/Apple Pay zur Verfügung. Weitere Informationen entnehmen Sie bitte Ihrer Buchungsbestätigung.

Wohnung Dünenblick



Kurzbeschreibung:

Genießen Sie Ihren Urlaub in erstklassiger Lage Westerlands. Der moderne Neubau liegt nur ca. 100m vom Strand und ca. 200 von der Fußgängerzone entfernt. Die exklusive 2-Zimmer- Whg. ist modern möbliert, verfügt über eine Westterrasse mit Strandkorb

Lagebeschreibung:

Genießen Sie Ihren Urlaub in erstklassiger Lage Westerlands. Der moderne Neubau liegt nur ca. 100m vom Strand und ca. 200 von der Fußgängerzone entfernt. Die exklusive 2-Zimmer-Ferienwohnung ist modern möbliert, verfügt über eine Westterrasse mit Strandkorb und ist für 4 Personen ausgestattet.

Ausstattungen:

Traumhafte großzügige, neu eingerichtete 2-Zimmer-Wohnung im Erdgeschoss. Wohnzimmer mit gemütlicher Schlafcouch, offene moderne Küche und Essecke. Schlafzimmer mit Doppelbett. Das Badezimmer mit Dusche/WC. Terrasse nach Westen. Die Wohnung ist neu und hochwertig eingerichtet. Haustiere erlaubt. Parken im Combilift auf eigene Gefahr! Fahrzeuglänge 5,0m, Breite 1,9m Höhe:1,5m Für die Zeit Ihres Aufenthalts rauchen Sie bitte ausschließlich auf der Terrasse. Das Haus befindet sich in direkter Strandlage. 100 m bis zum Strand und 200 m bis zum Zentrum sind es nur wenige Gehminuten in die Innenstadt von Westerland mit zahlreichen Einkaufsmöglichkeiten in Sachen Mode, Erlebnisgastronomie und Freizeitvergnügen.
Wohnbereich

Wohn-/Esszimmer

Wohnz. mit Schlafsofa
Wohnz. mit Küchenzeile
TV SAT/Kabel
Radio

Küchenausstattung

Küchenzeile
Cerankochfeld
Backofen
Geschirrspüler
Kühlschrank mit Eisfach
Herd

Schlafbereich

Schlafz. mit Doppelbett
TV SAT/Kabel

Maße der Betten

Doppelbett: 1,80 x 2,0m

Sanitärbereich

Bad mit Dusche/WC
Kosmetikspiegel

allg. Ausstattung

TV SAT/Kabel

DSL/WLAN

Außenbereich

Terrasse

Gartentisch und Stühle

Strandkorb

Park-Combilift, Maße PKW beachten!

Sonstiges

Waschm. / Münzzähler

Trockner mit Münzzähler

Hund erlaubt

Nichtraucherwohnung

Ausstattung Zimmer

Größe: 75 qm

Belegung max.: 4

Anzahl Schlafzimmer: 1

Tiere willkommen: ja

WLAN: ja

TV: ja

Hinweise zu Haustieren

Haustiere erlaubt

Allgemein: Doppelbett, Heizung, Nichtraucher, Nichtraucherhaus, Schlafsofa, Terrasse

Außenanlage: Parkplatz

Küche: Backofen, Gefriermöglichkeit, Kühlschrank, separate Küche, Spülmaschine

Sanitär: Dusche

Service: Internet im öff. Bereich, Tiere willkommen, Trockner, Waschmaschine

Technik: WLAN, TV

Allgemeine Lageinformationen

Objekt ID: 140-59868