

Früger

Ferienwohnung

Westerland auf Sylt



Beschreibung

Kurzbeschreibung:

Wir begrüßen Sie, in unserem schönen und modernen Appartement im Herzen Westerland. Das liebevoll eingerichtete Appartement lädt zu einem erholsamen Urlaub ein.

Lagebeschreibung:

Das Appartement liegt im Herzen Westerland. Es warten eine Menge schöner Sport- und Freizeitaktivitäten auf Sie. Oder Sie erkunden zu Fuß oder mit dem Fahrrad die schöne Umgebung Westerland. Einkaufsmöglichkeiten befinden sich in unmittelbarer Nähe.

Ausstattungen:

Modernes Appartement im Herzen von Westerland es verfügt über einen liebevoll eingerichteten Wohn-Schlafraum, dieser ist mit einem Parkett ausgelegt. Allergiker freundlich. Die moderne Küche ist komplett ausgestattet.

Im Wohnraum finden Sie eine gemütliche Sofaecke sowie ein Esstisch. Das bequeme Boxspringbett befindet sich im selben Raum Das Bad ist innenliegend und modern.

Balkon Richtung Osten. Tiefgaragen-Parkplatz Nr. 11 (max. Höhe 165cm) ist kostenfrei.

Tiere dürfen hier Urlaub verbringen. 3. Sterne Appartement.

Außenbereich:

Der Parkplatz Nr. 11 ist für unsere Gäste kostenfrei zur Verfügung. (Tiefgarage, sehr steile Zufahrt!)

Besonderes:

Das moderne Appartement liegt nur 200 m vom Strand entfernt.

Allgemeine Informationen:

Anreise ab 16:00 Uhr

Abreise bis 10:00 Uhr

Kinderbett / Hochstuhl stellen wir Ihnen gern zur Verfügung.

(a 5,00 Euro)

Anreise ab 15:00 Uhr

(Bei früherer Anreise fragen Sie gerne nach ob Ihre Ferienwohnung ggf. bereits bezugsfertig ist)

Abreise bis 10:00 Uhr

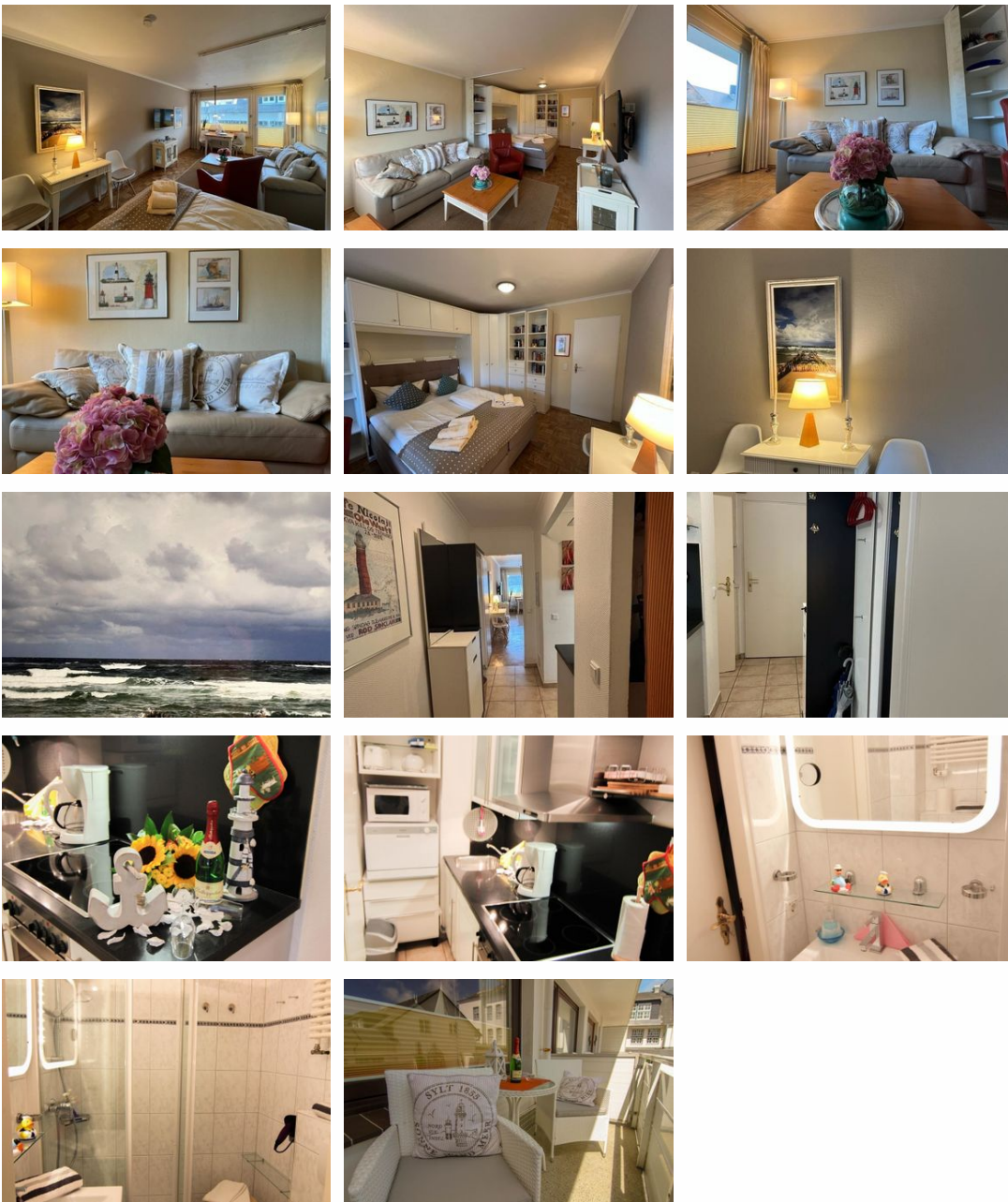
Zusätzliche Preisinfos:

Die Kurtaxe ist nicht im Preis enthalten.

Nach der Buchung stehen Ihnen zusätzlich die Zahlungsmöglichkeiten Banküberweisung, Kreditkarte, Sofortüberweisung und Google/Apple Pay zur Verfügung. Weitere Informationen entnehmen Sie bitte Ihrer Buchungsbestätigung.

Früger





Kurzbeschreibung:

Wir begrüßen Sie, in unserem schönen und modernen Appartement im Herzen Westerland. Das liebevoll eingerichtete Appartement lädt zu einem erholsamen Urlaub ein.

Lagebeschreibung:

Das Appartement liegt im Herzen Westerland. Es warten eine Menge schöner Sport- und Freizeitaktivitäten auf Sie. Oder Sie erkunden zu Fuß oder mit dem Fahrrad die schöne Umgebung Westerland. Einkaufsmöglichkeiten befinden sich in unmittelbarer Nähe.

Ausstattungen:

Modernes Appartement im Herzen von Westerland es verfügt über einen liebevoll eingerichteten Wohn-Schlafraum, dieser ist mit einem Parkett ausgelegt. Allergiker freundlich. Die moderne Küche ist komplett ausgestattet.

Im Wohnraum finden Sie eine gemütliche Sofaecke sowie ein Esstisch. Das bequeme Boxspringbett befindet sich im selben Raum Das Bad ist innenliegend und modern.

Balkon Richtung Osten. Tiefgaragen-Parkplatz Nr. 11 (max. Höhe 165cm) ist kostenfrei.

Tiere dürfen hier Urlaub verbringen. 3. Sterne Appartement.

Ausstattung Zimmer

Größe: 40 qm

Belegung max.: 2

Anzahl Schlafzimmer: 1

WLAN: ja

TV: ja

Nichtraucher: ja

Hinweise zu Haustieren

Haustiere nicht erlaubt

Allgemein: Balkon, Doppelbett, Fahrstuhl/Aufzug, Heizung, Hochstuhl, Nichtraucher, Nichtraucherhaus

Außenanlage: Parkplatz

Küche: Backofen, Gefriermöglichkeit, Kühlschrank, Mikrowelle, separate Küche, Spülmaschine

Sanitär: Dusche, Haartrockner

Service: Internet im öff. Bereich, Trockner, Waschmaschine

Technik: DVD-Player, WLAN, TV

So haben Gäste nach ihrem Aufenthalt bewertet

6 von max. 6 Punkten bei 15 Bewertungen insgesamt



Allgemeine Lageinformationen

Objekt ID: 140-22365