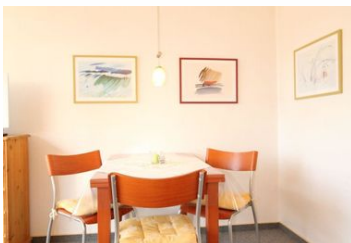
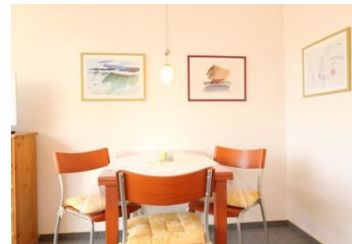


Dünenrose Höber

Ferienwohnung

Wenningstedt-Braderup auf Sylt



Beschreibung

Kurzbeschreibung:

Unvergesslicher Dünenblick! Sie suchen ein modernes, komfortables, sonniges, und strandnahes Objekt? Dann ist dieses gepflegte Domizil genau das Richtige für Sie!

Lagebeschreibung:

In traumhafter Dünenlage befindet sich dieses Objekt im Obergeschoß einer kleinen Wohnanlage. Zum Strand sind es nicht mehr als 2 Minuten zu Fuß.

Im nahen Ortskern von Wenningstedt finden Sie Lebensmittelgeschäfte und Bäckereien, Cafes, Restaurants und Fahrradverleihe.

Ausstattungen:

Eine modern und geschmackvoll eingerichtete in unmittelbarer Strandnähe - 2 Min Gehweg - erwartet Sie.

Die Wohnung befindet sich im Obergeschoß einer kleinen Wohnanlage mit eigenem abgeschlossenen Parkplatz.

Der Wohnraum mit Kabel-TV und DVD- sowie Cd-Player/Radio und WLAN / Internet besteht aus Eß- und Sitzecke.

Der möblierte Balkon ist in Westlage.

Die Einbauküche ist mit Geschirrspüler, Ceranfeld und Microwelle perfekt ausgestattet.

Das moderne Duschbad läßt keine Wünsche offen.

Genau das richtige Domizil für einen erholsamen Sylturlaub

Außenbereich:

Eigener Parkplatz auf der Wohnanlage

Möblierter Balkon

Besonderes:

Nichtraucherwohnung.

Bitte nehmen Sie Rücksicht auf Ihre Nachmieter und rauchen nur auf dem Balkon.

WLAN / Internet

Allgemeine Informationen:

Anreise ab 17:00 Uhr

Abreise bis 10:00 Uhr

Dünenrose - Dünenlage direkt am Strandübergang Wenningstedt

In traumhafter Dünenlage direkt am Strand befindet sich diese Ferienwohnung im Obergeschoß einer kleinen Wohnanlage.

Sie suchen eine moderne, komfortable, sonnige und strandnahe Ferienwohnung? Dann ist dieses schöne Objekt genau das Richtige!

In fantastischer Dünenlage befindet sich die Ferienwohnung im Obergeschoss einer kleinen Wohnanlage. Zum Strand sind es nicht mehr als 2 Minuten zu Fuß.

Das gemütliche Wohnzimmer, ausgestattet mit Kabel-TV, DVD_Player und Stereoanlage sowie einer Sitzecke mit Schlafcouch lädt zum gemütlichen Verweilen ein.

Die Einbauküche bietet Ceranfeld, Spülmaschine und Microwelle und alle Küchenutensilien, die Sie zum Kochen brauchen.

Das Duschbad ist neu und modern.

Für Ihr Auto steht ein PKW-Stellplatz auf dem beschränkten Hof zur Verfügung.

Näher am Strand geht es nicht. Direkt an der Düne in Wenningstedt befindet sich unsere Ferienwohnung.

Diese Ferienwohnung in unmittelbarer Nähe zum Strand liegt geschützt hinter der Vordüne am Wenningstedter Strand. Diese Wohnung ist das perfekte Feriendomizil für Ihren nächsten Sylturlaub.

Schnell zu Fuß am Strand oder mit dem Rad ausgedehnte Touren nach Braderup in die Heide oder ans Watt in Munkmarsch, zum Shopping nach Kampen oder in die Vogelkoje zum Kaffee trinken.

Von hier ist alles möglich und bequem zu erreichen..

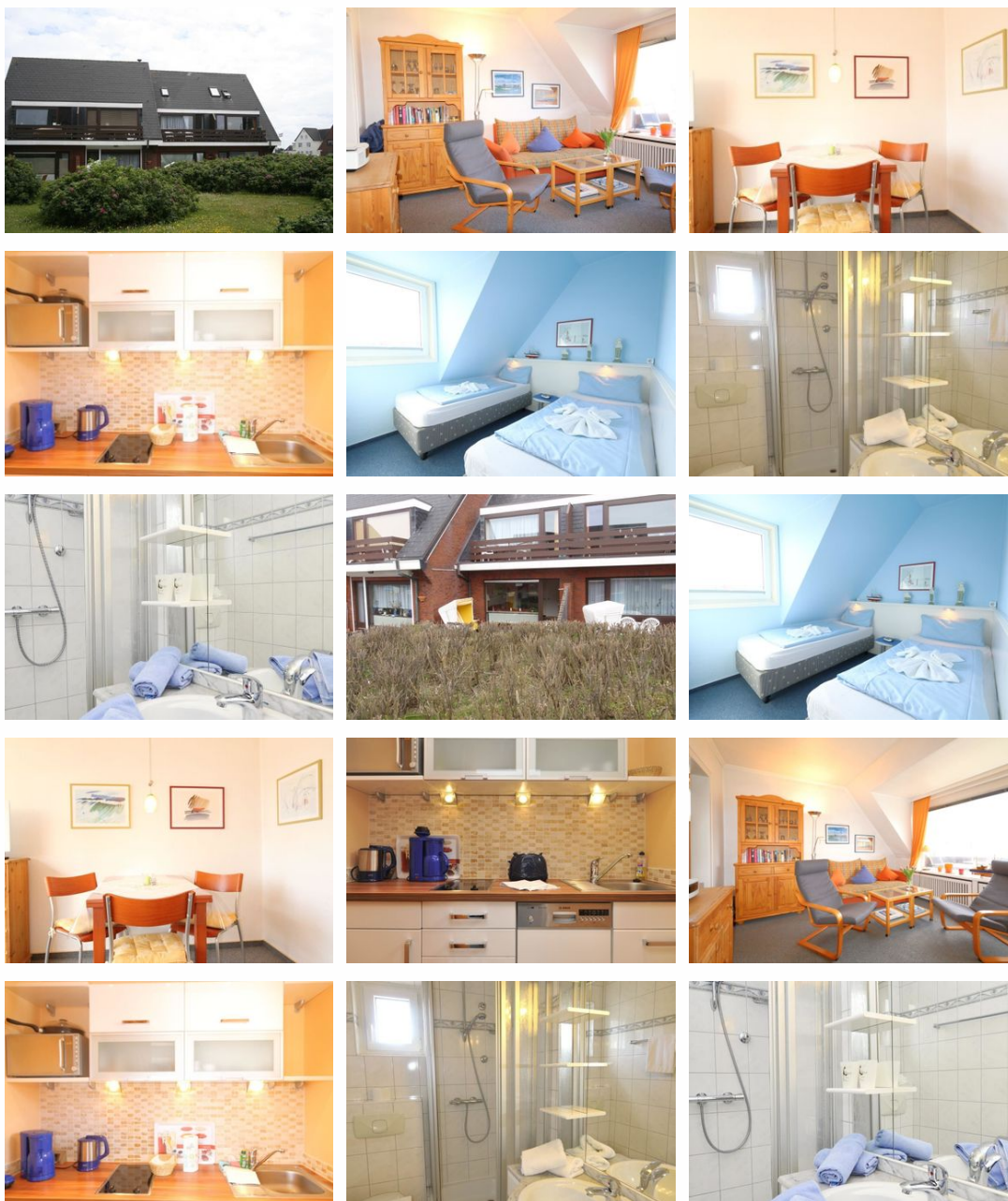
Bitte beachten Sie die Regelung zur gesonderten Kurtaxe der jeweiligen Gemeinde auf Sylt. Diese wird gesondert berechnet und ist spätestens bei Anreise fällig.

Zusätzliche Preisinfos:

In der Nebensaison bieten wir Ihnen 7 Tage bleiben, nur 6 Tage bezahlen.

Nach der Buchung stehen Ihnen zusätzlich die Zahlungsmöglichkeiten Banküberweisung, Kreditkarte, Sofortüberweisung und Google/Apple Pay zur Verfügung. Weitere Informationen entnehmen Sie bitte Ihrer Buchungsbestätigung.

Dünenrose Höber



Kurzbeschreibung:

Unvergesslicher Dünenblick! Sie suchen ein modernes, komfortables, sonniges, und strandnahes Objekt? Dann ist dieses gepflegte Domizil genau das Richtige für Sie!

Lagebeschreibung:

In traumhafter Dünenlage befindet sich dieses Objekt im Obergeschoß einer kleinen Wohnanlage. Zum Strand sind es nicht mehr als 2 Minuten zu Fuß.

Im nahen Ortskern von Wenningstedt finden Sie Lebensmittelgeschäfte und Bäckereien, Cafes, Restaurants und Fahrradverleihe.

Ausstattungen:

Eine modern und geschmackvoll eingerichtete in unmittelbarer Strandnähe - 2 Min Gehweg - erwartet Sie.

Die Wohnung befindet sich im Obergeschoß einer kleinen Wohnanlage mit eigenem abgeschlossenen Parkplatz.

Der Wohnraum mit Kabel-TV und DVD- sowie Cd-Player/Radio und WLAN / Internet besteht aus Eß- und Sitzecke.

Der möblierte Balkon ist in Westlage.

Die Einbauküche ist mit Geschirrspüler, Ceranfeld und Mikrowelle perfekt ausgestattet.

Das moderne Duschbad lässt keine Wünsche offen.

Genau das richtige Domizil für einen erholsamen Sylturlaub

Ausstattung Zimmer

Größe: 38 qm

Belegung max.: 3

Anzahl Schlafzimmer: 1

WLAN: ja

TV: ja

Nichtraucher: ja

Hinweise zu Haustieren

Haustiere nicht erlaubt

Allgemein: Balkon, Einzelbett, Heizung, Nichtraucher, Nichtraucherhaus, Schlafsofa

Küche: Gefriermöglichkeit, Kühlschrank, Mikrowelle, separate Küche

Sanitär: Dusche

Service: Internet im öff. Bereich

Technik: DVD-Player, WLAN, TV

Allgemeine Lageinformationen

Objekt ID: 140-122163