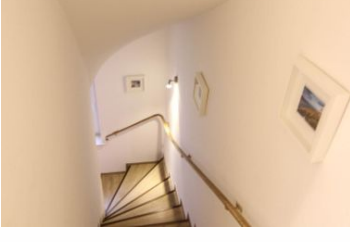
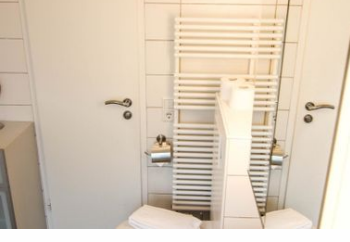
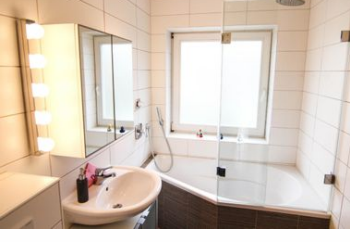
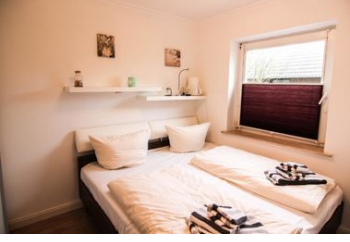


Ferienwohnung Blaue Huis Erdgeschoss

Ferienwohnung

Westerland auf Sylt





Beschreibung

Kurzbeschreibung:

Moin, herzlich willkommen im Blaue Huis, das im Westerländer Waldwinkel liegt, also im Norden unserer Inselhauptstadt. Hier wartet ein großzügiges 4-Zimmer-Appartement auf Sie, das von der Ausstattung und Einrichtung her fast wie ein Einzelhaus anmutet.

Lagebeschreibung:

Diese Ferienwohnung liegt einfach perfekt und tatsächlich an einem kleinen Wäldchen zwischen Westerland und Wenningstedt. Das heißt, dass es von hier aus nicht weit zur Nordseeklinik und damit auch zum Strand ist, ein Bäcker und der nah&frisch-Markt von Roger Lass

Ausstattungen:

Das kombinierte helle Wohn- und Esszimmer samt Kamin teilt sich das Erdgeschoss mit einem Doppelschlafzimmer, der vollausgestatteten Extra-Küche und einem Duschbad. Vor dem Wohnzimmer liegt die Süd-Terrasse mit Strandkorb und allem Mobiliar, das der Sylter Sonnenanbeter so braucht.

Außenbereich:

Ein Außenparkplatz steht Ihnen an der Straße zur Verfügung.

Besonderes:

Im Untergeschoss, also superruhig und mit gemütlicher Durchschlafgarantie, sind zwei weitere Schlafzimmer untergebracht, das zweite Bad und der Luxus-Clou, die eigene Sauna.

Allgemeine Informationen:

Anreise ab 16:00 Uhr

Abreise bis 10:00 Uhr

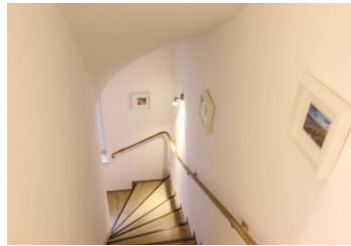
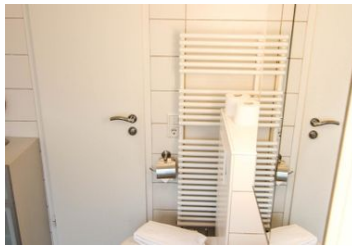
Die ortsübliche Kurabgabe ist nicht im Mietpreis enthalten und wird von Ihrer Gastgeberin gesondert abgerechnet.

Zusätzliche Preisinfos:

Die auf der Insel Sylt ortsübliche Kurabgabe ist nicht im Mietpreis enthalten und wird vom Gastgeber gesondert abgerechnet.

Nach der Buchung stehen Ihnen zusätzlich die Zahlungsmöglichkeiten Banküberweisung, Kreditkarte, Sofortüberweisung und Google/Apple Pay zur Verfügung. Weitere Informationen entnehmen Sie bitte Ihrer Buchungsbestätigung.

Ferienwohnung Blaue Huis Erdgeschoss





Kurzbeschreibung:

Moin, herzlich willkommen im Blaue Huis, das im Westerländer Waldwinkel liegt, also im Norden unserer Inselhauptstadt. Hier wartet ein großzügiges 4-Zimmer-Appartement auf Sie, das von der Ausstattung und Einrichtung her fast wie ein Einzelhaus anmutet.

Lagebeschreibung:

Diese Ferienwohnung liegt einfach perfekt und tatsächlich an einem kleinen Wäldchen zwischen Westerland und Wenningstedt. Das heißt, dass es von hier aus nicht weit zur Nordseeklinik und damit auch zum Strand ist, ein Bäcker und der nah&frisch-Markt von Roger Lass

Ausstattungen:

Das kombinierte helle Wohn- und Esszimmer samt Kamin teilt sich das Erdgeschoss mit einem Doppelschlafzimmer, der vollausgestatteten Extra-Küche und einem Duschbad. Vor dem Wohnzimmer liegt die Süd-Terrasse mit Strandkorb und allem Mobiliar, das der Sylter Sonnenanbeter so braucht.

Ausstattung Zimmer

Größe: 60 qm

Belegung max.: 6

Anzahl Schlafzimmer: 3

Tiere willkommen: ja

WLAN: ja

Nichtraucher: ja

Hinweise zu Haustieren

Haustiere erlaubt

Allgemein: Doppelbett, Einzelbett, Heizung, Nichtraucher, Nichtraucherhaus

Außenanlage: Garten zur Nutzung

Küche: Backofen, Gefriermöglichkeit, Kühlschrank, Mikrowelle, separate Küche, Spülmaschine

Sanitär: Dusche, Haartrockner

Service: Internet im öff. Bereich, Tiere willkommen

Technik: WLAN

Allgemeine Lageinformationen

Objekt ID: 140-121914