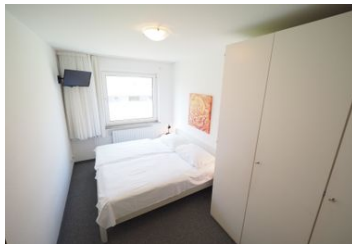


Appartement 165

Ferienwohnung

Westerland auf Sylt



Beschreibung

Kurzbeschreibung:

Helles Zweizimmerappartement mit Südbalkon in ruhiger Lage.

Lagebeschreibung:

Die helle Zweizimmerwohnung befindet sich im Hochparterre eines Appartementhauses in ruhiger Lage in Westerland. Der Strand ist in wenigen Minuten zu erreichen.

Keine Haftung bei nicht funktionierendem WLAN!

Ausstattungen:

Das 2-Zi.-App. für 1-3 Personen befindet sich im Hochparterre mit Südbalkon. Wohnzimmer mit Schlafcouch, LED-TV, CD-Radio und Eßecke. Die Küche besitzt ein Cerankochfeld, Mikrowellengrill, Geschirrspüler und Kühlschrank. Duschbad mit WC. Schlafzimmer mit Doppelbett und LED-TV.

Außenbereich:

ein PKW-Stellplatz gehört zur Ferienwohnung.

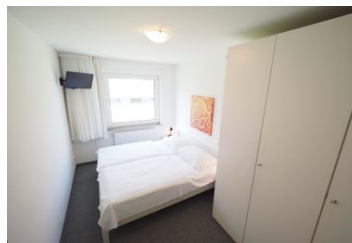
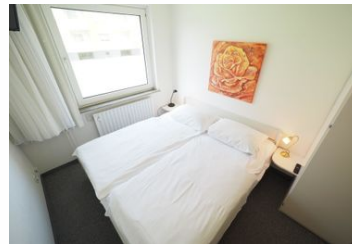
Allgemeine Informationen:

Anreise ab 16:00 Uhr

Abreise bis 10:00 Uhr

Nach der Buchung stehen Ihnen zusätzlich die Zahlungsmöglichkeiten Banküberweisung, Kreditkarte, Sofortüberweisung und Google/Apple Pay zur Verfügung. Weitere Informationen entnehmen Sie bitte Ihrer Buchungsbestätigung.

Appartement 165



Kurzbeschreibung:

Helles Zweizimmerappartement mit Südbalkon in ruhiger Lage.

Lagebeschreibung:

Die helle Zweizimmerwohnung befindet sich im Hochparterre eines Appartementhauses in ruhiger Lage in Westerland. Der

Strand ist in wenigen Minuten zu erreichen.
Keine Haftung bei nicht funktionierendem WLAN!

Ausstattungen:

Das 2-Zi.-App. für 1-3 Personen befindet sich im Hochparterre mit Südbalkon. Wohnzimmer mit Schlafcouch, LED-TV, CD-Radio und Eßecke. Die Küche besitzt ein Cerankochfeld, Mikrowellengrill, Geschirrspüler und Kühlschrank. Duschbad mit WC. Schlafzimmer mit Doppelbett und LED-TV.

Ausstattung Zimmer

Größe: 35 qm

Belegung max.: 3

Anzahl Schlafzimmer: 1

WLAN: ja

TV: ja

Nichtraucher: ja

Hinweise zu Haustieren

Haustiere nicht erlaubt

Allgemein: Balkon, Doppelbett, Fahrstuhl/Aufzug, Heizung, Nichtraucher, Nichtraucherhaus, Schlafsofa

Außenanlage: Fahrradunterstellmöglichkeit

Küche: Backofen, Gefriermöglichkeit, Kühlschrank, Mikrowelle, separate Küche, Spülmaschine

Sanitär: Dusche, Haartrockner

Service: Internet im öff. Bereich, Waschmaschine

Technik: WLAN, TV

Allgemeine Lageinformationen

Objekt ID: 140-120210